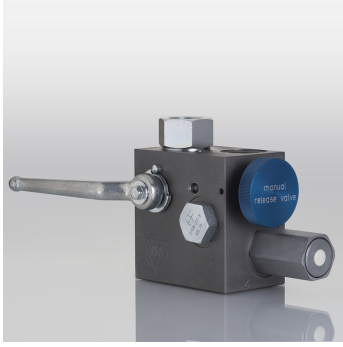


Drošības un bloķēšanas bloks ar manuālu atlaišanu



Eksploatācijas spiediens
maks. 350 bar
Modelis
Drošības vārsts
Papildu pazīme
TUV apstiprinājums
Materiāls
Blīvējums: NBR
Savienojums
spiediena akumulatoram M33x2

Apraksts

The Safety Unit serves as a device for the protection, shut off and discharge of hydro accumulators. It is designed according to PED 2014/68/EU, article 3 paragraph 3, manufactured and considered to the European safety regulations for the operation of hydraulic accumulators. The discharge of the accumulator is manually by a ball valve or a relief valve.

Šķidrumu viskozitātei jābūt šādā diapazonā:

vismaz 10 mm²/s, maks. 380 mm²/s

Norādīt

Drošības vārsts ir stingri iestatīts, lūdzu ievērot maksimālo spiedienu, izvēloties atbilstošo kapacitāti!

Produkts

Apzīmējums	pmaks. bar	A mm	B mm	C mm	D mm	F1 mm	M1	M2	P	T	E mm	F mm	G mm	Svars kg
HK SAB 10 M 100 N	100	120	98	29	50	75	1/4"	1/4"	1/2"	1/2"	24	73	101	4.2
HK SAB 10 M 200 N	200	120	98	29	50	75	1/4"	1/4"	1/2"	1/2"	24	73	101	4.2
HK SAB 10 M 210 N	210	120	98	29	50	75	1/4"	1/4"	1/2"	1/2"	24	73	101	4.2
HK SAB 10 M 250 N	250	120	98	29	50	75	1/4"	1/4"	1/2"	1/2"	24	73	101	4.2
HK SAB 10 M 330 N	330	120	98	29	50	75	1/4"	1/4"	1/2"	1/2"	24	73	101	4.2
HK SAB 20 M 330 N	330	98	120	39	71	90	1/2"	1/4"	1"	3/4"	25	73	184	6.6