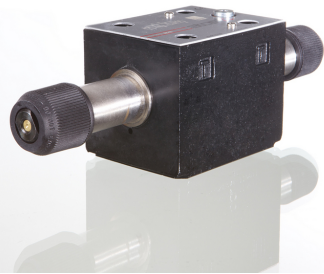


Magnētiskais virzienvārsts NG 10 bez spoles



Modelis
 4/2 virzienu vārsts vai 4/3 virzienu vārsts
 manuāli darbināms
 maiņstrāvas spolēm
 3-chamber valve
 Piegādes apjoms
 bez spoles un spraudņa
 Caurplūde
 maks. 150 l/min (ievērot līknes)
 Eksploatācijas spiediens
 P, A, B: maks. 350 bar/T: maks. 160 bar
 Savienojums
 ISO/Cetop 05 size 10
 Stiprinājums
 4 gab. iekšējās sešstūru skrūves M6x40 12.9

Apraksts

Izmantojams tikai maiņstrāvas (AC) spolēm
 Darbības ierobežojumus skatīt raksturliņķnēs

Norādot

The O-rings (NBR 70° Shore A) for the valve port can be ordered as spare part separately under the following article number: 5 pieces OR12.42-1.78 and 1 piece OR8.73-1.78

Produkts

Apzīmējums	Diagramma Veids	Pārklājums	Virzuļu tips	Modelis	Svars kg
HK DKE 1610 X 00AC	4/2	negatīvs (atvērts)	0 [PB/AT]-[ABPT]	Atsperu atgrieze	3.6
HK DKE 1611 X 00AC	4/2	pozitīvs (aizvērts)	1 [PB/AT]-[A/B/P/T]	Atsperu atgrieze	3.6
HK DKE 1613 X 00AC	4/2	pozitīvs (aizvērts)	3 [PB/AT]-[ABT/P]	Atsperu atgrieze	3.6
HK DKE 1631 2 A 00AC	4/2	pozitīvs (aizvērts)	1/2 [PB/AT]-[PA/BT]	Atsperu atgrieze	3.6
HK DKE 1631 2 X 00AC	4/2	pozitīvs (aizvērts)	1/2 [PB/AT]-[PA/BT]	Atsperu atgrieze	3.6
HK DKE 1632 2 X 00AC	4/2	pozitīvs (aizvērts)	2/2 [PB/A/T]-[PA/B/T]	Atsperu atgrieze	3.6
HK DKE 1710 X 00AC	4/3	negatīvs (atvērts)	0 [PB/AT]-[ABPT]-[PA/BT]	Atsperu atgrieze pozīcijā 0	4.1
HK DKE 1711 X 00AC	4/3	pozitīvs (aizvērts)	1 [PB/AT]-[A/B/P/T]-[PA/BT]	Atsperu atgrieze pozīcijā 0	4.1
HK DKE 1713 X 00AC	4/3	pozitīvs (aizvērts)	3 [PB/AT]-[ABT/P]-[PA/BT]	Atsperu atgrieze pozīcijā 0	4.1
HK DKE 1714 X 00AC	4/3	negatīvs (atvērts)	4 [PA/BT]-[A/B/PT]-[PB/AT]	Atsperu atgrieze pozīcijā 0	4.1
HK DKE 1751 2 X 00AC	4/2	pozitīvs (aizvērts)	1/2 [PB/AT]-[PA/BT]	2 fiksatori	3.3

Piston type example: [A/B/PT] = [A blocked / B blocked / P+T connected]