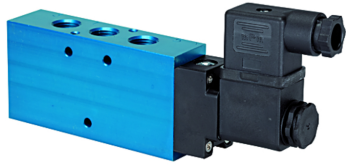


# K-WV 5/2 EINS ELEKTRO

5/2-way spool valves, single solenoid

**HANSA FLEX**  
OFICIĀLĀ LATVIJAS PĀRSTĀVNICĪBA



Funkcija  
5/2-way  
Eksploatācijas spiediens  
2.5 - 10 bar; Max. vacuum 10 bar (external pilot air)  
min. darba spiediens  
2,5 bar  
Temperatūras diapazons  
-10 °C to +60 °C  
Caurplūde 6 bar un 10 bar  
1500 NL/min (G 1/4), 4600 NL/min (G 1/2)  
Aizsardzības veids  
IP 65 (DIN 46244)  
Elektriskais pieslēgums  
Coupler plug PG 9 - form B  
Korpuss  
Anodised aluminium, blue  
Virzūļveida plūsmdalis  
Stainless steel  
Blīvējums  
NBR

## Apraksts

This valve design, featuring the Tapered Tee Seal®, offers the ability to run without lubrication and supports almost any compressed air quality. &lt;br&gt;The valves are largely resistant to dirt and can thus also be used under extreme conditions without any problems. &lt;br&gt;Leakage is now a thing of the past and the spool no longer sticks, even after long idle periods.

## Norādīt

Citi dati pieejami pēc pieprasījuma.

## Produkts

Apzīmējums	Savienojums	Spriegums	DN	Slēguma shēmas numurs	Vadība
K- 07 15 02 21	G 1/4"	24 V DC	8	35	Monostabil
K- 07 15 02 22	G 1/2"	24 V DC	15	35	Monostabil
K- 07 15 02 23	G 1/4"	230 V AC, 50 Hz	8	35	Monostabil
K- 07 15 02 24	G 1/2"	230 V AC, 50 Hz	15	35	Monostabil