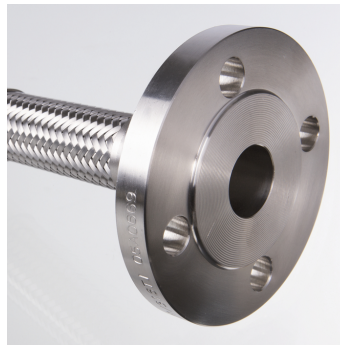


Savienojošā detaļa ... LV, PN 6, VA



Pieteikums platība
Metāla šļūteņu pieslēgšanas armatūra
Izmantošana
Lodēts risinājums, iztur temperatūru līdz 200 °C
Metināts risinājums no nerūsējošā tērauda, iztur temperatūru līdz 550 °C
Savienojums 1
Iepriekš metināts atloks
Spiediena pakāpē PN6
Blīvējuma veids 1
Plakanais blīvējums
Konstrukcija
Taisna
Standarts
DIN EN 1092-1
DIN 2631
Materiāls
Nerūsējošais tērauds

Produkts

| Apzīmējums | DN | PN (bar) | D mm | d1 mm | K mm | L mm |
|------------------|-----|----------|---------|----------|---------|---------|
| WA 010 LV PN6 VA | 10 | 6 | 75 | 35 | 50 | 11 |
| WA 013 LV PN6 VA | 13 | 6 | 80 | 40 | 55 | 11 |
| WA 020 LV PN6 VA | 20 | 6 | 90 | 50 | 65 | 11 |
| WA 025 LV PN6 VA | 25 | 6 | 100 | 60 | 75 | 11 |
| WA 032 LV PN6 VA | 32 | 6 | 120 | 70 | 90 | 14 |
| WA 040 LV PN6 VA | 40 | 6 | 130 | 80 | 100 | 14 |
| WA 050 LV PN6 VA | 50 | 6 | 140 | 90 | 110 | 14 |
| WA 065 LV PN6 VA | 65 | 6 | 160 | 110 | 130 | 14 |
| WA 080 LV PN6 VA | 80 | 6 | 190 | 128 | 150 | 18 |
| WA 100 LV PN6 VA | 100 | 6 | 210 | 148 | 170 | 18 |
| WA 125 LV PN6 VA | 125 | 6 | 240 | 178 | 200 | 18 |
| WA 150 LV PN6 VA | 150 | 6 | 265 | 202 | 225 | 18 |