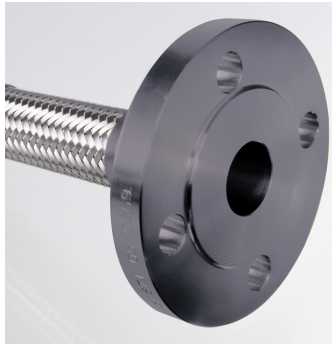


Savienojošā detaļa ... LV, PN 6, tērauds



Pieteikums platība  
Metāla šļūteņu pieslēgšanas armatūra  
Izmantošana  
Lodēts risinājums, iztur temperatūru līdz 200 °C  
Metināts risinājums no nerūsējošā tērauda, iztur temperatūru līdz 550 °C  
Savienojums 1  
Iepriekš metināts atloks  
Spiediena pakāpē PN6  
Blīvējuma veids 1  
Plakanais blīvējums  
Konstrukcija  
Taisna  
Standarts  
DIN 2631  
DIN EN 1092-1  
Materiāls  
Tērauds

## Produkts

Apzīmējums	DN	PN (bar)	D mm	d1 mm	K mm	L mm
WA 010 LV PN6	10	6	75	35	50	11
WA 013 LV PN6	13	6	80	40	55	11
WA 020 LV PN6	20	6	90	50	65	11
WA 025 LV PN6	25	6	100	60	75	11
WA 032 LV PN6	32	6	120	70	90	14
WA 040 LV PN6	40	6	130	80	100	14
WA 050 LV PN6	50	6	140	90	110	14
WA 065 LV PN6	65	6	160	110	130	14
WA 080 LV PN6	80	6	190	128	150	18
WA 100 LV PN6	100	6	210	148	170	18
WA 125 LV PN6	125	6	240	178	200	18
WA 150 LV PN6	150	6	265	202	225	18