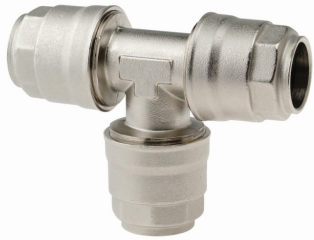


K-T STECK VB 20-63 INFI

T-push-in connector Ø 20 mm – Ø 63 mm

HANSA FLEX
OFICIĀLĀ LATVIJAS PĀRSTĀVNICĪBA



Darba vides
Compressed air, vacuum, inert gases
Eksploatācijas spiediens
-0,99 bar - 15 bar
Temperatūras diapazons
-20 °C to +80 °C
Blīvgredzens
NBR
Blīvējums
NBR
Drošības gredzens
Technopolymer
Korpuss
Nickel-plated brass
Spīlgredzens
Stainless steel 1.4301
Uzgrieznis
Nickel-plated brass

Produkts

Apzīmējums	Caurules ārējais Ø	B mm	C1 mm	C2 mm	E mm	L1 mm	L2 mm	SW1 mm	SW2 mm
K- 07 40 53 80	20 mm	31.5	34.5	22.5	34.5	98.0	54.5	21	30
K- 07 40 53 81	25 mm	38.5	37.5	26.0	42.5	113.5	65.0	26	35
K- 07 40 53 82	32 mm	46.0	46.5	31.5	52.0	138.5	77.0	34	45
K- 07 40 53 83	40 mm	52.0	55.5	38.0	63.0	159.5	90.0	41	55
K- 07 40 53 84	50 mm	63.5	69.0	44.5	73.0	196.0	108.0	50	65
K- 07 40 55 00	63 mm	57.5	111.0	55.5	94.0	226.0	113.0	73	75