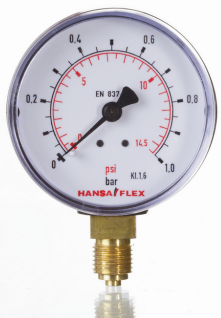


# RMM 63 KO

Manometri bez glicerīna pildījuma

**HANSA FLEX**

OFICIĀLĀ LATVIJAS PĀRSTĀVNICĪBA



Modelis  
Pipe spring pressure gauge without glycerine filling  
Blīvējuma veids 1  
plakanais blīvējums ar tapas  
Savienojums 1  
BSPT ārējās vītnes, koniskas  
Savienojums  
apakšā  
Standarts  
EN 837-1  
Temperatūras diapazons  
vidējs maks. +60 °C  
Ambient -20 °C līdz +60 °C temperatūrā

## Norādīt

Izmantošana statiskas slodzes apstākļos: 3/4 x skalas gala vērtība.

Izmantošana mainīgas slodzes apstākļos: 2/3 x skalas gala vērtība.

## Produkts

Apzīmējums	Nominālais izmērs Ø	Skalas diapazons	Kvalitātes klase	Savienojums
RMM 63-4 KO	63	0...4	2.5	R 1/4 -19 K
RMM 63-6 KO	63	0...6	2.5	R 1/4 -19 K
RMM 63-10 KO	63	0...10	2.5	R 1/4 -19 K
RMM 63-16 KO	63	0...16	2.5	R 1/4 -19 K