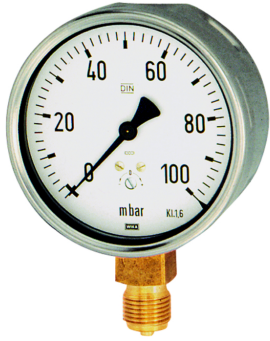


# K-KFMM U MBAR

Capsule-type pressure gauges, connection radial on bottom



Tips  
611.10 (Ø 63), 612.20 (Ø 100)  
Izmantošana  
For gaseous, dry, non-corrosive media  
Modelis  
Capsule-type pressure gauge  
Kvalitātes klase  
1,6  
Vides temperatūra  
no -20 °C līdz +60 °C  
Vielas temperatūra  
max. +100 °C  
Korpuss  
Steel, black (Ø 63 mm)CrNi steel (Ø 100 mm)  
Mērelementa un rādītāja materiāls  
Vara sakausējums  
Skatstikls  
Plexiglass (Ø 63 mm), flat instrument glass (Ø 100 mm)

## Apraksts

With zero correction

## Norādīt

Citi dati pieejami pēc pieprasījuma.

## Produkts

Apzīmējums	Mērišanas diapazons	Ø mm	Savienojums
K- 07 20 06 88	-160 / 0 mbar	63.0	G 1/4"
K- 07 20 06 89	-100 / 0 mbar	63.0	G 1/4"
K- 07 20 06 90	-60 / 0 mbar	63.0	G 1/4"
K- 07 20 06 91	0 - 40 mbar	63.0	G 1/4"
K- 07 20 06 92	0 - 60 mbar	63.0	G 1/4"
K- 07 20 06 93	0 - 100 mbar	63.0	G 1/4"
K- 07 20 06 94	0 - 160 mbar	63.0	G 1/4"
K- 07 20 06 95	0 - 250 mbar	63.0	G 1/4"
K- 07 20 06 96	0 - 400 mbar	63.0	G 1/4"
K- 07 20 01 13	-160 / 0 mbar	100.0	G 1/2"
K- 07 20 01 14	-100 / 0 mbar	100.0	G 1/2"
K- 07 20 01 15	-60 / 0 mbar	100.0	G 1/2"
K- 07 20 01 16	-25 / +15 mbar	100.0	G 1/2"
K- 07 20 01 17	-40 / +20 mbar	100.0	G 1/2"
K- 07 20 01 18	0 - 25 mbar	100.0	G 1/2"
K- 07 20 01 19	0 - 40 mbar	100.0	G 1/2"
K- 07 20 01 20	0 - 60 mbar	100.0	G 1/2"
K- 07 20 01 21	0 - 100 mbar	100.0	G 1/2"
K- 07 20 01 22	0 - 160 mbar	100.0	G 1/2"
K- 07 20 01 23	0 - 250 mbar	100.0	G 1/2"
K- 07 20 01 24	0 - 400 mbar	100.0	G 1/2"