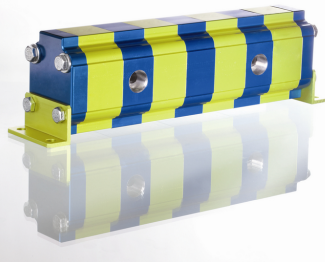


Daudzuma sadalītājzobrāts, izmērs 2 92RD, 4 reizes



Modelis
Nav fāzu izlīdzināšanas vārsta
Iekšējais eļļas izvads
Pressure difference
maks. 30 bar (starp sekcijām)
Rotational speed range
1200–2500 U/min
ieteicamie apgriezieni
1800 - 2000 rpm

Apraksts

Šie daudzuma sadalītāji tiek lietoti, lai četras neatkarīgas hidrauliskās sistēmas darbinātu tikai ar vienu sūkni

Dozēšanas kļūda aptuveni 3%

Šie daudzuma sadalītāji tiek lietoti, lai divas neatkarīgas hidrauliskās sistēmas darbinātu tikai ar vienu sūkni

Daudzuma sadalītājzobrāta vielas sastāvs: $q_i = Q/z * 1000/n$

q_i = darba apjoms/sekcija (cm³); Q = kopējā ieejas tilpuma plūsma (l/min); z = sekciju skaits; n = apgriezienu skaits (U/min)

Norādīt

Pirms ekspluatācijas sākšanas iekārtā iestrādes laikā zobrāta dozatoru nedrīkst noslogot.

Grafiskie zīmējumi un diagrammas, kā arī shematiskas diagrammas ir piemērotas arī četru virzienu daudzuma sadalītājam

Produkts

Apzīmējums	Ieplūdes tilpums katrā sekcijā cm ³	p1maks. bar	p2maks. bar	Caurpl_de katr_ element_min. l/min	Caurpl_de katr_ element_typ. l/min	Caurplūde katrā elementā maks. l/min	A mm	Li mm
HK 92RD 04 41	4.00	210	260	4.80	7.60	10.00	47	400
HK 92RD 04 43	6.00	210	260	7.20	10.80	15.00	50	412
HK 92RD 04 45	9.00	210	260	10.80	15.10	22.50	54	428
HK 92RD 04 47	11.00	210	260	13.20	19.40	27.50	58	444
HK 92RD 04 49	14.00	200	230	16.80	25.90	35.00	64	468

p1: maks. darba spiediens

p2: maks. augstākais spiediens