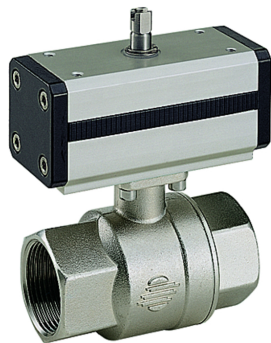


K-BKR ANTR D MS

Brass ball valves, double-acting actuator

HANSA FLEX

OFICIĀLĀ LATVIJAS PĀRSTĀVNICĪBA



Modelis
Pneumatic, double-piston, part-turn actuator, double-rocker principle
Eksploatācijas spiediens
Max. 16 bar
Eksploatācijas temperatūra
-20 °C to +150 °C
Griešanas leņķis
90 °
Regulēšanas spiediens
5.6 bar
Vārsta adapteris
Supplied as standard
Temperatūras diapazons
-20 °C to +80 °C
Lodveida krāna blīvējums
PTFE/FKM
Lodveida krāns
Chrome-plated brass, with ISO-flange plate
Piedziņa
aluminium eloxed
Piedziņas blīvējums
NBR

Norādīt

Citi dati pieejami pēc pieprasījuma.

Produkts

Apzīmējums	Griešanas leņķis	DN	Vītnes	A mm	B mm	L mm
K- 07 30 02 11	90	10	Rp 3/8	70.0	87.0	69.0
K- 07 30 02 12	90	15	Rp 1/2	70.0	87.0	69.0
K- 07 30 02 13	90	20	Rp 3/4	70.0	94.0	77.0
K- 07 30 02 14	90	25	Rp 1	70.0	98.0	89.0
K- 07 30 02 15	90	32	Rp 1 1/4	114.0	123.0	103.0
K- 07 30 02 16	90	40	Rp 1 1/2	114.0	129.0	114.0
K- 07 30 02 17	90	50	Rp 2	130.0	145.0	134.0