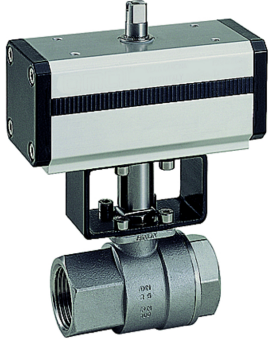


# K-BKR DOP VA

Stainless steel ball valves, double-acting actuator



## Modelis

Pneumatic, double-piston, part-turn actuator, double-rocker principle

Ekspluatācijas spiediens

max. 160 bar (G 3/8, G 1/2); max. 100 bar (G 3/4, G 1); max. 60 bar (G 1 1/4, G 1 1/2); max. 40 bar (G 2)

Ekspluatācijas temperatūra

-20 °C to +150 °C

Griešanas leņķis

90 °

Regulēšanas spiediens

5.6 bar

Vārsta adapteris

Supplied as standard

Temperatūras diapazons

-20 °C to +80 °C

Lodveida krāna blīvējums

PTFE/FKM

Lodveida krāns

Stainless steel 1.4401/1.4301/1.4310/1.4408, with ISO-flange plate

Piedziņa

aluminium eloxed

Piedziņas blīvējums

NBR

## Norādot

Citi dati pieejami pēc pieprasījuma.

## Produkts

Apzīmējums	Griešanas leņķis	DN	Vītnes	A mm	B mm	L mm
K- 07 30 02 52	90	10	Rp 3/8	114.0	134.0	51.0
K- 07 30 02 53	90	15	Rp 1/2	114.0	139.0	61.0
K- 07 30 02 54	90	20	Rp 3/4	130.0	153.0	70.0
K- 07 30 02 55	90	25	Rp 1	130.0	157.0	85.0
K- 07 30 02 56	90	32	Rp 1 1/4	144.0	171.0	95.0
K- 07 30 02 57	90	40	Rp 1 1/2	152.0	181.0	105.0
K- 07 30 02 58	90	50	Rp 2	169.0	196.0	125.0