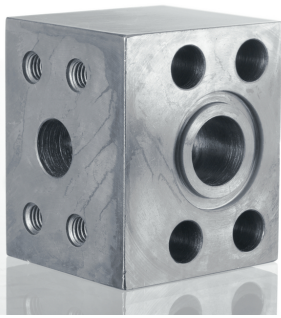


SAE redukcijas bloku atloks, 90° leņķis



Spiediena sērija
6000 psi
Standarts
SAE J 518 C
ISO 6162
ISO 6162
Konstrukcija
90° leņķis
Modelis
SAE redukcijas bloku atloks
Stiprinājums
Iekšējās vītnes metriskajām skrūvēm Skrūves
Materiāls
S355J2G3 (ST52.3)
Virsmas aizsardzība
galvaniskais pārklājums

Norādot

Norādītais maksimālais ekspluatācijas spiediens attiecas uz atloku! Reālo ekspluatācijas spiedienu nosaka caurule (sieniņu biezums) un tās kvalitāte!

Produkts

Apzīmējums	PB 10.9 bar	Tipizmērs	B1 mm	B2 mm	C1 mm	C2 mm	D mm	E1 mm	E2 mm	F mm	G mm	L mm	S1 mm	S2 mm	M metr.
RED GD 603-602	420	1"	23	19	57.2	50.8	82	27.8	23.8	68	64	14	37	40	M 10
RED GD 604-602	420	1.1/4"	30	19	66.7	50.8	96	31.8	23.8	76	72	16	41	46	M 10
RED GD 604-603	420	1.1/4"	30	23	66.7	57.2	96	31.8	27.8	76	72	16	41	46	M 12
RED GD 605-604	420	1.1/2"	38	30	79.4	66.7	114	36.5	31.8	86	89	19	50	52	M 14
RED GD 606-605	420	2"	50	38	96.8	79.4	133	44.5	36.5	110	110	22	59	70	M 16

PN = nominālais spiediens PB = maks. ekspluatācijas spiediens