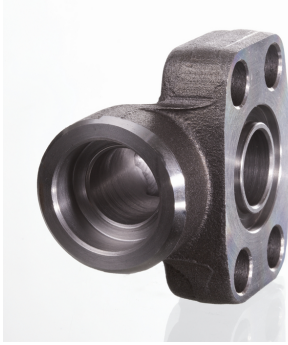


AFS 90 S (6000 PSI)

Iemetināms SAE atloks, 90° leņķis

HANSA FLEX
OFICIĀLĀ LATVIJAS PĀRSTĀVNICĪBA



Spiediena sērija
6000 psi
Standarts
SAE J 518 C
ISO 6162
ISO 6162
Konstrukcija
90° leņķis
Modelis
Iemetināms SAE atloks
Stiprinājums
Urbums skrūvei
Piegādes apjoms
tikai atloks
Materiāls
S355J2G3 (ST52.3)
Virsmas aizsardzība
ieeļļošana ar melno eļļu

Norādot

Norādītais maksimālais ekspluatācijas spiediens attiecas uz atloku! Reālo ekspluatācijas spiedienu nosaka caurule (sieniņu biezums) un tās kvalitāte!
Ieteicamās skrūves ir norādītas ailēs M (metriskās) vai M (collu).

Produkts

Apzīmējums	PB 10.9 bar	Tipizmērs	Ø A mm	Ø B mm	C mm	E mm	F1 mm	I mm	S1 mm	S2 mm	L mm	M collas	M metr.	L zemsv. piez.
AFS 401/90 S	400	1/2"	21.6	13	40.5	18.2	60	10	20	37	9.0	5/16" x 1.1/4"	M 8 x 30	-
AFS 401/90 S 038	400	1/2"	17.5	13	40.5	18.2	60	10	20	37	9.0	5/16" x 1.1/4"	M 8 x 30	-
AFS 402/90 S	400	3/4"	27.2	19	50.8	23.8	70	12	28	43	11.0	3/8" x 1.1/2"	M 10 x 35	-
AFS 403/90 S	400	1"	35.0	25	57.2	27.8	85	14	34	51	13.0	7/16" x 1.3/4"	M 12 x 45	-
AFS 404/90 S	400	1.1/4"	42.8	32	66.7	31.8	95	16	38	56	-	1/2" x 1.3/4"	M 14 x 50	= 15,0 metriskajām skrūvēm 13,5 UNC skrūvēm
AFS 405/90 S	400	1.1/2"	48.6	38	79.4	36.5	110	18	42	65	17.5	5/8" x 2"	M 16 x 50	-
AFS 406/90 S	400	2"	61.0	51	96.8	44.5	150	18	60	92	21.0	-	M 20 x 110	-

PN = nominālais spiediens PB = maks. ekspluatācijas spiediens