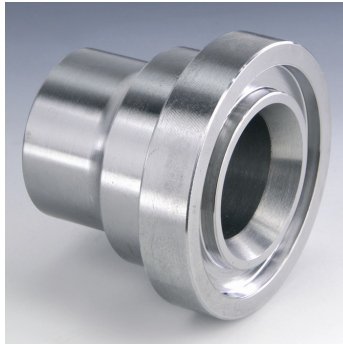


Piemetināma SAE kopa



Spiediena sērija  
6000 psi  
Standarts  
SAE J 518 C  
ISO 6162  
ISO 6162  
Konstrukcija  
Taisna  
Modelis  
Piemetināma SAE kopa  
Piegādes apjoms  
ar 2 atloku pusēm, skrūvju komplektu un apaļa šķērsriezuma gredzenu  
Materiāls  
S355J2G3 (ST52.3)

## Norādīt

Norādītais maksimālais ekspluatācijas spiediens attiecas uz atloku! Reālo ekspluatācijas spiedienu nosaka caurule (sieniņu biezums) un tās kvalitāte!

## Produkts

Apzīmējums	PB 10.9 bar	Tipizmērs	Caurule	A mm	Ø B mm	C mm	D mm	E mm	F mm	G mm	L mm	M collas	M metr.	L zemsv.
SFS 6001-16 U	400	1/2"	16 x 2	16.0	12.0	40.5	56	18.2	47.2	34	8.5	5/16" x 1.1/4"	M 8 x 30	-
SFS 6001-21.3 U	400	1/2"	21.3 x 4.5	21.3	11.9	40.5	56	18.2	47.2	34	8.5	5/16" x 1.1/4"	M 8 x 30	-
SFS 6002-25 U	400	3/4"	25 x 3.5	25.0	18.0	50.8	71	23.8	60.0	38	10.5	3/8" x 1.1/2"	M 10 x 35	-
SFS 6002-26.9 U	400	3/4"	26.9 x 5.6	26.9	15.7	50.8	71	23.8	60.0	38	10.5	3/8" x 1.1/2"	M 10 x 35	-
SFS 6003-30 U	400	1"	30 x 4	30.0	22.0	57.2	81	27.8	69.6	40	-	7/16" x 1.3/4"	M 12 x 45	= pēc izvēl vai 12,5
SFS 6003-33.7 U	400	1"	33.7 x 7.1	35.0	19.0	57.2	81	27.8	69.6	40	-	7/16" x 1.3/4"	M 12 x 45	= pēc izvēl vai 12,5
SFS 6003-38 U	400	1"	38 x 5	38.0	28.0	57.2	81	27.8	69.6	40	-	7/16" x 1.3/4"	M 12 x 45	= pēc izvēl vai 12,5
SFS 6004-30 U	400	1.1/4"	30 x 4	30.0	22.0	66.7	95	31.8	77.2	45	-	1/2" x 1.3/4"	M 14 x 50	-
SFS 6004-38 U	400	1.1/4"	38 x 5.5	38.0	27.0	66.7	95	31.8	77.2	45	-	1/2" x 1.3/4"	M 14 x 50	= pēc izvēl vai 14,5
SFS 6004-42.4 U	400	1.1/4"	42.4 x 6.3	42.4	35.8	66.7	95	31.8	77.2	45	-	1/2" x 1.3/4"	M 14 x 50	-
SFS 6005-45 U	400	1.1/2"	45 x 6.5	45.0	32.0	79.4	113	36.5	95.0	50	16.7	5/8" x 2"	M 16 x 55	-
SFS 6005-48.3 U	400	1.1/2"	48.3 x 8.8	48.3	30.7	79.4	113	36.5	95.0	50	16.7	5/8" x 2"	M 16 x 55	-
SFS 6006-60 U	400	2"	60.3 x 13.4	60.3	43.5	96.8	133	44.5	113.8	58	21.0	3/4" x 2.1/2"	M 20 x 65	-
SFS 6006-65 U	400	2"	65 x 8	65.0	46.0	96.8	133	44.5	113.8	58	21.0	3/4" x 2.1/2"	M 20 x 65	-

PN = nominālais spiediens PB = maks. ekspluatācijas spiediens