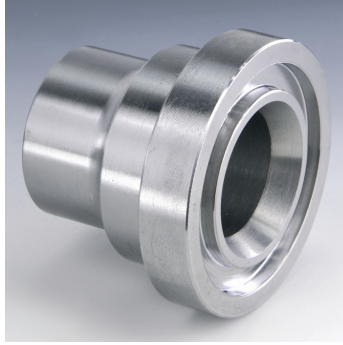


Piemetināma SAE kopa



Spiediena sērija
6000 psi
Standarts
SAE J 518 C
ISO 6162
ISO 6162
Konstrukcija
Taisna
Modelis
Piemetināma SAE kopa
Piegādes apjoms
ar 2 atloku pusēm, skrūvju komplektu un apaļa šķērsriezuma gredzenu
Materiāls
S355J2G3 (ST52.3)

Norādīt

Norādītais maksimālais ekspluatācijas spiediens attiecas uz atloku! Reālo ekspluatācijas spiedienu nosaka caurule (sieniņu biezums) un tās kvalitāte!

Produkts

Apzīmējums	PB 10.9 bar	Tipizmērs	Caurule	A mm	Ø B mm	C mm	D mm	E mm	F mm	G mm	L mm	M collas	M metr.	L zemsv.
SFS 6001-16 M	400	1/2"	16 x 2	16.0	12.0	40.5	56	18.2	47.2	34	8.5	5/16" x 1.1/4"	M 8 x 30	-
SFS 6001-21.3 M	400	1/2"	21.3 x 4.5	21.3	11.9	40.5	56	18.2	47.2	34	8.5	5/16" x 1.1/4"	M 8 x 30	-
SFS 6002-25 M	400	3/4"	25 x 3.5	25.0	18.0	50.8	71	23.8	60.0	38	10.5	3/8" x 1.1/2"	M 10 x 35	-
SFS 6002-26.9 M	400	3/4"	26.9 x 5.6	26.9	15.7	50.8	71	23.8	60.0	38	10.5	3/8" x 1.1/2"	M 10 x 35	-
SFS 6003-25 M	400	1"	25 x 3	25.0	19.0	57.2	81	27.8	69.6	40	-	7/16" x 1.3/4"	M 12 x 45	-
SFS 6003-30 M	400	1"	30 x 4	30.0	22.0	57.2	81	27.8	69.6	40	-	7/16" x 1.3/4"	M 12 x 45	= pēc izvēl vai 12,5
SFS 6003-33.7 M	400	1"	33.7 x 7.1	35.0	19.0	57.2	81	27.8	69.6	40	-	7/16" x 1.3/4"	M 12 x 45	= pēc izvēl vai 12,5
SFS 6003-38 M	400	1"	38 x 5	38.0	28.0	57.2	81	27.8	69.6	40	-	7/16" x 1.3/4"	M 12 x 45	= pēc izvēl vai 12,5
SFS 6004-30 M	400	1.1/4"	30 x 4	30.0	22.0	66.7	95	31.8	77.2	45	-	1/2" x 1.3/4"	M 14 x 50	-
SFS 6004-38 M	400	1.1/4"	38 x 5.5	38.0	27.0	66.7	95	31.8	77.2	45	-	1/2" x 1.3/4"	M 14 x 50	= pēc izvēl vai 14,5
SFS 6004-42.4 M	400	1.1/4"	42.4 x 6.3	42.4	35.8	66.7	95	31.8	77.2	45	-	1/2" x 1.3/4"	M 14 x 50	-
SFS 6005-45 M	400	1.1/2"	45 x 6.5	45.0	32.0	79.4	113	36.5	95.0	50	16.7	5/8" x 2"	M 16 x 55	-
SFS 6005-48.3 M	400	1.1/2"	48.3 x 8.8	48.3	30.7	79.4	113	36.5	95.0	50	16.7	5/8" x 2"	M 16 x 55	-
SFS 6006-60 M	400	2"	60.3 x 13.4	60.3	43.5	96.8	133	44.5	113.8	58	21.0	3/4" x 2.1/2"	M 20 x 65	-
SFS 6006-65 M	400	2"	65 x 8	65.0	46.0	96.8	133	44.5	113.8	58	21.0	3/4" x 2.1/2"	M 20 x 65	-

PN = nominālais spiediens PB = maks. ekspluatācijas spiediens