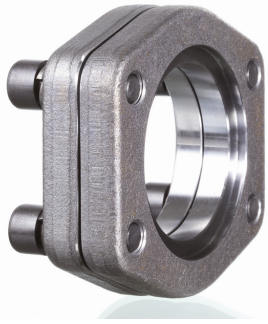


# DFC S M (3000 PSI)

SAE iemetināms atloku savienotājs, ND 40



Spiediena sērija  
3000 psi  
Standarts  
SAE J 518 C  
ISO 6162  
ISO 6162  
Papildinājums modelim  
ND 40  
Konstrukcija  
Taisna  
Modelis  
Iemetināms SAE atloku savienotājs  
Stiprinājums  
ar metrisko skrūvju komplektu  
Piegādes apjoms  
ar metrisko skrūvju komplektu un apaļa šķērssgriezuma gredzenu  
Materiāls  
S355J2G3 (ST52.3)  
Virsmas aizsardzība  
ieeļļošana ar melno eļļu

## Norādot

Norādītais maksimālais ekspluatācijas spiediens attiecas uz atloku! Reālo ekspluatācijas spiedienu nosaka caurule (sieniņu biezums) un tās kvalitāte!

## Produkts

Apzīmējums	PB 10.9 bar	Tipizmērs	Caurule	A mm	Ø B mm	C mm	D mm	E mm	F mm	G mm	I mm	M metr.
DFC 80 S M	40	1/2"	22 x 2	22.5	15	38.1	56	17.5	46	20	3	M 8 x 25
DFC 100 S M	40	3/4"	28 x 2	28.5	20	47.6	65	22.2	50	24	4	M 10 x 30
DFC 102 S M	40	1"	35 x 2	35.5	29	52.4	70	26.2	55	24	4	M 10 x 30
DFC 104 S M	40	1.1/4"	42 x 2	42.5	34	58.7	79	30.2	68	24	4	M 10 x 30
DFC 106 S M	40	1.1/2"	48.3 x 3.25	49.0	42	69.9	93	35.7	78	30	4	M 12 x 35
DFC 108 S M	40	2"	60.3 x 3.65	61.0	53	77.8	102	42.9	90	30	4	M 12 x 35
DFC 110 S M	40	2.1/2"	76.1 x 3.65	77.0	64	88.9	114	50.8	105	30	4	M 12 x 35
DFC 112 S M	40	3"	88.9 x 4.05	90.0	80	106.4	134	61.9	124	40	5	M 16 x 40
DFC 114 S M	35	3.1/2"	101.6 x 4.5	103.0	93	120.7	152	69.9	136	40	5	M 16 x 40
DFC 116 S M	35	4"	114.3 x 4.5	116.0	105	130.2	162	77.8	146	50	6	M 16 x 45
DFC 118 S M	35	5"	139.7 x 4.85	141.0	126	152.4	190	92.1	170	56	8	M 16 x 45

PN = nominālais spiediens PB = maks. ekspluatācijas spiediens