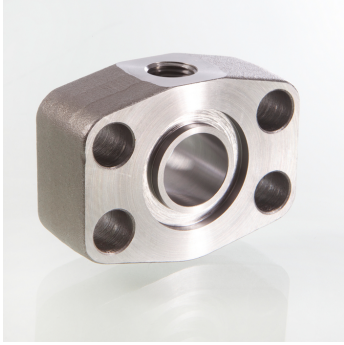


SAE starpatloks ar mērsavienojumu



Standarts
SAE J 518 C
ISO 6162
ISO 6162
Konstrukcija
Taisna
Modelis
SAE starpatloks ar mērišanas savienojumu
Stiprinājums
Urbums skrūvei
Materiāls
S355J2G3 (ST52.3)
Virsmas aizsardzība
ieeļļošana ar melno eļļu

Norādīt

Norādītais maksimālais ekspluatācijas spiediens attiecas uz atloku! Reālo ekspluatācijas spiedienu nosaka caurule (sieniņu biezums) un tās kvalitāte!

Produkts

Apzīmējums	Spiediena sērija	PB 10.9 bar	Tipizmērs	A	G	Ø B	C	D	E	F	L
					mm	mm	mm	mm	mm	mm	mm
AGL 80	3000 PSI	350	1/2"	G 1/4" -19	24	12	38.1	55	17.5	38	9.0
AGL 100	3000 PSI	350	3/4"	G 1/4" -19	24	19	47.6	65	22.3	50	11.0
AGL 102	3000 PSI	315	1"	G 1/4" -19	24	24	52.4	70	26.2	50	11.0
AGL 104	3000 PSI	250	1.1/4"	G 1/4" -19	23	32	58.7	81	30.2	70	12.5
AGL 106	3000 PSI	200	1.1/2"	G 1/4" -19	24	38	69.9	95	35.7	78	13.5
AGL 108	3000 PSI	200	2"	G 1/4" -19	24	50	77.8	102	42.9	90	13.5
AGL 401	6000 PSI	400	1/2"	G 1/4" -19	24	12	40.5	55	18.2	38	9.0
AGL 402	6000 PSI	400	3/4"	G 1/4" -19	24	19	50.8	70	23.8	50	11.0
AGL 403	6000 PSI	400	1"	G 1/4" -19	23	24	57.2	81	27.8	70	13.0
AGL 404	6000 PSI	400	1.1/4"	G 1/4" -19	24	32	66.7	95	31.8	78	15.0
AGL 405	6000 PSI	400	1.1/2"	G 1/4" -19	24	38	79.4	112	36.5	94	17.0
AGL 406	6000 PSI	400	2"	G 1/4" -19	24	51	96.8	134	44.5	114	21.0

PN = nominālais spiediens PB = maks. ekspluatācijas spiediens