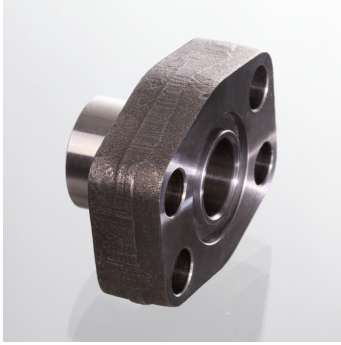


# AFS ST (6000 PSI)

Piemetināms SAE atloks, collu



Spiediena sērija  
6000 psi  
Standarts  
SAE J 518 C  
ISO 6162  
ISO 6162  
Konstrukcija  
Taisna  
Modelis  
Piemetināms SAE atloks - collu  
Stiprinājums  
Urbums skrūvei  
Piegādes apjoms  
tikai atloks  
Materiāls  
S355J2G3 (ST52.3)  
Virsmas aizsardzība  
ieeļļošana ar melno eļļu

## Norādot

Norādītais maksimālais ekspluatācijas spiediens attiecas uz atloku! Reālo ekspluatācijas spiedienu nosaka caurule (sieniņu biezums) un tās kvalitāte! Ieteicamās skrūves ir norādītas ailēs M (metriskās) vai M (collu).

## Produkts

Apzīmējums	PB 10.9 bar	Tipizmērs	A mm	Ø B mm	C mm	D mm	E mm	F mm	G mm	H mm	L mm	M collas	M metr.
AFS 401 ST 012	400	1/2"	21.5	13	40.5	54	18.2	46	36	16	9.0	5/16" x 1.1/4"	M 8 x 30
AFS 401 ST 038	400	1/2"	17.5	13	40.5	54	18.2	46	36	16	9.0	5/16" x 1.1/4"	M 8 x 30
AFS 402 ST	400	3/4"	28.0	19	50.8	71	23.8	55	35	21	11.0	3/8" x 1.1/2"	M 10 x 35
AFS 403 ST	400	1"	34.0	25	57.2	79	27.8	68	41	21	13.0	7/16" x 1.3/4"	M 12 x 45
AFS 404 ST	375	1.1/4"	42.8	32	66.7	93	31.8	78	44	25	15.0	1/2" x 1.3/4"	M 14 x 45
AFS 405 ST	250	1.1/2"	48.6	38	79.4	112	36.5	94	55	30	17.0	5/8" x 2"	M 16 x 50
AFS 406 ST	250	2"	61.0	51	96.8	134	44.5	114	65	37	21.0	3/4" x 2.1/2"	M 20 x 65

PN = nominālais spiediens PB = maks. ekspluatācijas spiediens