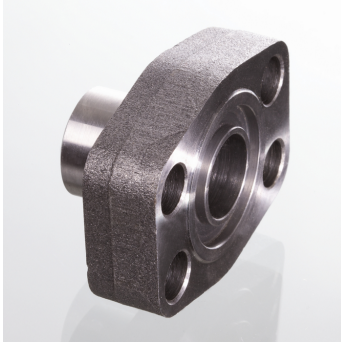


Piemetināma SAE kopa



Spiediena sērija  
6000 psi  
Standarts  
SAE J 518 C  
ISO 6162  
ISO 6162  
Konstrukcija  
Taisna  
Modelis  
Piemetināma SAE kopa  
Stiprinājums  
Urbums skrūvei  
Piegādes apjoms  
tikai atloks  
Materiāls  
S355J2G3 (ST52.3)  
Virsmas aizsardzība  
ieeļļošana ar melno eļļu

## Norādot

Norādītais maksimālais ekspluatācijas spiediens attiecas uz atloku! Reālo ekspluatācijas spiedienu nosaka caurule (sieniņu biezums) un tās kvalitāte! Ieteicamās skrūves ir norādītas ailēs M (metriskās) vai M (collu).

## Produkts

Apzīmējums	PB 10.9 bar	Tipizmērs	Caurule	A mm	B1 mm	B2 mm	G mm	C mm	E mm	H mm	L mm	M collas	M metr.
AFS 401 SRE 20	400	1/2"	20 x 3	20	14.0	14	34.0	40.5	18.2	16.0	9.0	5/16" x 1.1/4"	M 8 x 30
AFS 402 SRE 20	400	3/4"	20 x 3	20	14.0	14	35.0	50.8	23.8	21.0	11.0	3/8" x 1.1/2"	M 10 x 35
AFS 402 SRE 25	400	3/4"	25 x 4	25	17.0	17	35.0	50.8	23.8	21.0	11.0	3/8" x 1.1/2"	M 10 x 35
AFS 403 SRE 25	400	1"	25 x 4	25	17.0	17	42.0	57.2	27.8	25.0	13.0	7/16" x 1.1/2"	M 12 x 45
AFS 403 SRE 30	400	1"	30 x 4	30	22.0	22	42.0	57.2	27.8	25.0	13.0	7/16" x 1.1/2"	M 12 x 45
AFS 404 SRE 30	400	1.1/4"	30 x 4	30	22.0	22	44.0	66.7	31.8	25.0	15.0	1/2" x 1.3/4"	M 14 x 50
AFS 404 SRE 38	400	1.1/4"	38 x 6	38	26.0	26	44.0	66.7	31.8	25.0	15.0	1/2" x 1.3/4"	M 14 x 50
AFS 405 SRE 38	400	1.1/2"	38 x 6	38	26.0	26	56.0	79.4	36.5	28.0	17.0	5/8" x 2"	M 16 x 50
AFS 405 SRE 48	400	1.1/2"	48.3 x 8	49	32.0	32	56.0	79.4	36.5	28.0	17.0	5/8" x 2"	M 16 x 50
AFS 405 SRE 60	400	1.1/2"	60.3 x 10	61	40.0	38	56.0	79.4	36.5	27.0	17.0	5/8" x 2"	M 16 x 50
AFS 406 SRE 60	400	2"	60.3 x 10	61	40.0	40	65.0	96.8	44.5	37.0	21.0	3/4" x 2.1/2"	M 20 x 70
AFS 406 SRE 76	400	2"	76.1 x 12.5	76	50.0	48	80.0	96.8	44.5	33.0	21.0	3/4" x 2.1/2"	M 20 x 65

PN = nominālais spiediens PB = maks. ekspluatācijas spiediens