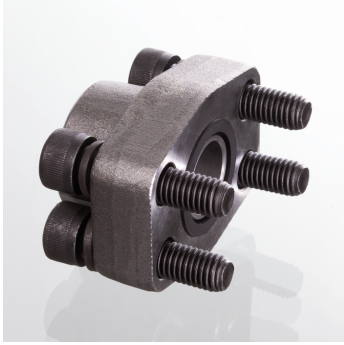


# AFS T U (3000 / 6000 PSI)

**HANSA FLEX**

OFICIĀLĀ LATVIJAS PĀRSTĀVNICĪBA

Ieskrūvējams SAE atloks, UN/UNF



Standarts  
SAE J 518 C  
ISO 6162  
ISO 6162  
Konstrukcija  
Taisna  
Modelis  
Ieskrūvējams SAE atloks  
Stiprinājums  
Urbums skrūvei  
Piegādes apjoms  
ar UNC skrūvju komplektu un apaļa šķērsriezuma gredzenu  
Materiāls  
S355J2G3 (ST52.3)  
Virsmas aizsardzība  
ieeļļošana ar melno eļļu

## Norādot

Norādītais maksimālais ekspluatācijas spiediens attiecas uz atloku! Reālo ekspluatācijas spiedienu nosaka caurule (sieniņu biezums) un tās kvalitāte!

## Produkts

Apzīmējums	Spiediena sērija	PB 10.9 bar	Tipizmērs	A	Ø B mm	C mm	D mm	E mm	F mm	G mm	H mm	I mm	L mm	M collas
AFS 80 T U	3000 PSI	350	1/2"	UNF 3/4" -16	13	38.1	54	17.5	46	36	16	17	9.0	5/16" x 1.1/4"
AFS 100 T U	3000 PSI	350	3/4"	UNF 1,1/16" - 12	19	47.6	65	22.3	50	36	18	23	11.0	3/8" x 1.1/2"
AFS 102 T U	3000 PSI	315	1"	UN 1.5/16" -12	25	52.4	70	26.2	55	38	18	23	11.0	3/8" x 1.1/2"
AFS 104 T U	3000 PSI	250	1.1/4"	UN 1.5/8" -12	32	58.7	79	30.2	68	41	21	23	11.5	7/16" x 1.1/2"
AFS 106 T U	3000 PSI	200	1.1/2"	UN 1.7/8" -12	38	69.9	93	35.7	78	45	25	23	13.5	1/2" x 1.3/4"
AFS 401 T U	6000 PSI	400	1/2"	UNF 3/4" -16	13	40.5	54	18.2	46	36	16	17	9.0	5/16" x 1.1/4"
AFS 402 T U	6000 PSI	400	3/4"	UNF 1,1/16" - 12	19	50.8	71	23.8	55	35	21	23	11.0	3/8" x 1.1/2"
AFS 403 T U	6000 PSI	400	1"	UN 1.5/16" -12	25	57.2	81	27.8	65	42	25	23	13.0	7/16" x 1.3/4"
AFS 404 T U	6000 PSI	400	1.1/4"	UN 1.5/8" -12	32	66.7	95	31.8	78	45	27	23	13.5	1/2" x 1.3/4"
AFS 405 T U	6000 PSI	400	1.1/2"	UN 1.7/8" -12	38	79.4	112	36.5	94	50	30	23	17.0	5/8" x 2"

PN = nominālais spiediens PB = maks. ekspluatācijas spiediens