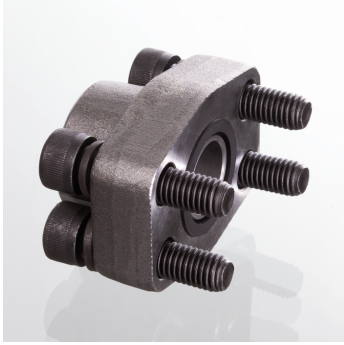


AFS T M (3000 / 6000 PSI)

Ieskrūvējams SAE atloks, UN/UNF

HANSA FLEX

OFICIĀLĀ LATVIJAS PĀRSTĀVNICĪBA



Standarts
SAE J 518 C
ISO 6162
ISO 6162
Konstrukcija
Taisna
Modelis
Ieskrūvējams SAE atloks
Stiprinājums
Urbums skrūvei
Piegādes apjoms
ar metrisku skrūvju komplektu un apaļa šķērsriezuma gredzenu
Materiāls
S355J2G3 (ST52.3)
Virsmas aizsardzība
ieeļļošana ar melno eļļu

Norādot

Norādītais maksimālais ekspluatācijas spiediens attiecas uz atloku! Reālo ekspluatācijas spiedienu nosaka caurule (sieniņu biezums) un tās kvalitāte!

Produkts

Apzīmējums	Spiediena sērija	PB 10.9 bar	Tipizmērs	A	Ø B mm	C mm	D mm	E mm	F mm	G mm	H mm	I mm	L mm	M metr.
AFS 80 T M	3000 PSI	350	1/2"	UNF 3/4" -16	13	38.1	54	17.5	46	36	16	17	9.0	M 8 x 30
AFS 100 T M	3000 PSI	350	3/4"	UNF 1,1/16" - 12	19	47.6	65	22.3	50	36	18	23	11.0	M 10 x 35
AFS 102 T M	3000 PSI	315	1"	UN 1.5/16" -12	25	52.4	70	26.2	55	38	18	23	11.0	M 10 x 35
AFS 104 T M	3000 PSI	250	1.1/4"	UN 1.5/8" -12	32	58.7	79	30.2	68	41	21	23	11.5	M 10 x 40
AFS 106 T M	3000 PSI	200	1.1/2"	UN 1.7/8" -12	38	69.9	93	35.7	78	45	25	23	13.5	M 12 x 45
AFS 401 T M	6000 PSI	400	1/2"	UNF 3/4" -16	13	40.5	54	18.2	46	36	16	17	9.0	M 8 x 30
AFS 402 T M	6000 PSI	400	3/4"	UNF 1,1/16" - 12	19	50.8	71	23.8	55	35	21	23	11.0	M 10 x 35
AFS 403 T M	6000 PSI	400	1"	UN 1.5/16" -12	25	57.2	81	27.8	65	42	25	23	13.0	M 12 x 45
AFS 404 T M	6000 PSI	400	1.1/4"	UN 1.5/8" -12	32	66.7	95	31.8	78	45	27	23	15.0	M 14 x 45
AFS 405 T M	6000 PSI	400	1.1/2"	UN 1.7/8" -12	38	79.4	112	36.5	94	50	30	23	17.0	M 16 x 50

PN = nominālais spiediens PB = maks. ekspluatācijas spiediens