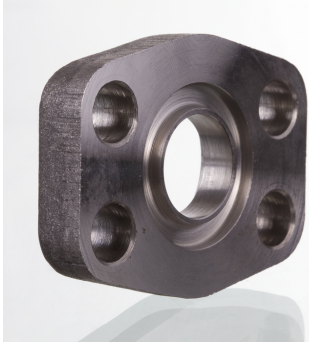


# AFC S (3000 PSI)

Iemetināms SAE atloks, ND 40



Spiediena sērija  
3000 psi  
Standarts  
SAE J 518 C  
ISO 6162  
ISO 6162  
Papildinājums modelim  
ND 40  
Konstrukcija  
Taisna  
Modelis  
Iemetināms SAE atloks  
Stiprinājums  
Urbums skrūvei  
Piegādes apjoms  
tikai atloks  
Materiāls  
S355J2G3 (ST52.3)  
Virsmas aizsardzība  
ieeļļošana ar melno eļļu

## Norādot

Norādītais maksimālais ekspluatācijas spiediens attiecas uz atloku! Reālo ekspluatācijas spiedienu nosaka caurule (sieniņu biezums) un tās kvalitāte!  
Ieteicamās skrūves ir norādītas ailēs M (metriskās) vai M (collu).

## Produkts

Apzīmējums	PB 10.9 bar	Tipizmērs	Caurule	A mm	Ø B mm	C mm	D mm	E mm	F mm	G mm	I mm	L mm	M metr.
AFC 80 S	40	1/2"	22 x 2	22.5	15	38.1	56	17.5	46	10	3	9.0	M 8 x 25
AFC 100 S	40	3/4"	28 x 2	28.5	20	47.6	65	22.2	50	12	4	11.0	M 10 x 30
AFC 102 S	40	1"	35 x 2	35.5	29	52.4	70	26.2	55	12	4	11.0	M 10 x 30
AFC 104 S	40	1.1/4"	42 x 2	42.5	34	58.7	79	30.2	68	12	4	11.5	M 10 x 30
AFC 106 S	40	1.1/2"	48.3 x 3.25	49.0	42	69.9	93	35.7	78	15	4	13.5	M 12 x 35
AFC 108 S	40	2"	60.3 x 3.65	61.0	53	77.8	102	42.9	90	15	4	13.5	M 12 x 35
AFC 110 S	40	2.1/2"	76.1 x 3.65	77.0	64	88.9	114	50.8	105	15	4	13.5	M 12 x 35
AFC 112 S	40	3"	88.9 x 4.05	90.0	80	106.4	134	61.9	124	20	5	17.5	M 16 x 40
AFC 114 S	35	3.1/2"	101.6 x 4.5	103.0	93	120.7	152	69.9	136	20	5	17.5	M 16 x 40
AFC 116 S	35	4"	114.3 x 4.5	116.0	105	130.2	162	77.8	146	25	6	17.5	M 16 x 45
AFC 118 S	35	5"	139.7 x 4.85	141.0	126	152.4	190	92.1	170	28	8	17.5	M 16 x 45

PN = nominālais spiediens PB = maks. ekspluatācijas spiediens