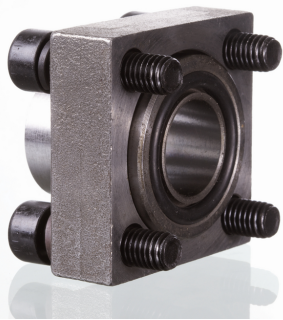


CET ST 400

Cetop kvadrātveida atloks, piemētināti atloki



Konstrukcija
Taisna
Modelis
Cetop kvadrātveida atloks
Standarts
CETOP RP 63H
ISO 6164
ISO 6164
Stiprinājums
ar metrisko skrūvju komplektu
Piegādes apjoms
ar metrisku skrūvju komplektu un apaļa šķērsriezuma gredzenu
Materiāls
S355J2G3 (ST52.3)
Virsmas aizsardzība
ieeļļošana ar melno eļļu

Norādot

Norādītais maksimālais ekspluatācijas spiediens attiecas uz atloku! Reālo ekspluatācijas spiedienu nosaka caurule (sieniņu biezums) un tās kvalitāte!

Produkts

Apzīmējums	Spiediens PB bar	Tipizmers	A mm	Ø B mm	C mm	D mm	E mm	G mm	M metr.
CET 38 ST 400	400	3/8"	18	11.0	24.7	40	35	1.0	M 6 x 25
CET 12 ST 400	400	1/2"	22	14.0	29.7	45	40	1.0	M 8 x 30
CET 34 ST 400	400	3/4"	28	18.0	35.3	50	45	1.0	M 8 x 35
CET 1 ST 400	400	1"	35	22.0	43.8	65	50	1.0	M 10 x 40
CET 114 ST 400	400	1.1/4"	44	29.0	51.6	75	55	1.0	M 12 x 45
CET 112 ST 400	400	1.1/2"	51	35.0	60.0	85	60	1.0	M 14 x 55
CET 2 ST 400	400	2"	61	43.0	69.4	100	70	1.5	M 16 x 65
CET 212 ST 400	400	2.1/2"	80	53.0	83.4	120	80	1.5	M 20 x 75
CET 3 ST 400	400	3"	90	58.0	102.5	140	90	1.5	M 20 x 90
CET 312 ST 400	400	3.1/2"	102	63.0	102.5	140	95	1.5	M 20 x 90
CET 4 ST 400	400	4"	114	74.0	113.2	160	105	1.5	M 24 x 100

PN = nominālais spiediens PB = maks. ekspluatācijas spiediens