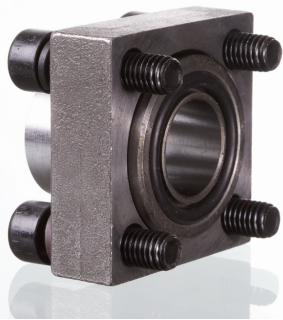


CET ST 250

Cetop kvadrātveida atloks, piemētināti atloki

HANSA FLEX

OFICIĀLĀ LATVIJAS PĀRSTĀVniecība



Konstrukcija
Taisna
Modelis
Cetop kvadrātveida atloks
Standarts
CETOP RP 63H
ISO 6164
ISO 6164
Stiprinājums
ar metrisko skrūvju komplektu
Piegādes apjoms
ar metrisku skrūvju komplektu un apaļa šķērsriezuma gredzenu
Materiāls
S355J2G3 (ST52.3)
Virsmas aizsardzība
ieeļļošana ar melno eļļu

Norādīt

Norādītais maksimālais ekspluatācijas spiediens attiecas uz atloku! Reālo ekspluatācijas spiedienu nosaka caurule (sieniņu biezums) un tās kvalitāte!

Produkts

Apzīmējums	Spiediens PB bar	Tipizmers	A mm	Ø B mm	C mm	D mm	E mm	G mm	M metr.
CET 38 ST 250	250	3/8"	18	12.5	24.7	40	30	1.0	M 6 x 25
CET 12 ST 250	250	1/2"	22	15.0	29.7	45	30	1.0	M 8 x 30
CET 34 ST 250	250	3/4"	28	20.0	35.3	50	35	1.0	M 8 x 30
CET 1 ST 250	250	1"	35	25.0	43.8	65	40	1.0	M 10 x 35
CET 114 ST 250	250	1.1/4"	43	32.0	51.6	75	45	1.0	M 12 x 40
CET 112 ST 250	250	1.1/2"	50	38.0	60.0	85	50	1.0	M 14 x 45
CET 2 ST 250	250	2"	62	47.0	69.4	100	60	1.5	M 16 x 55
CET 212 ST 250	250	2.1/2"	76	58.0	83.4	120	70	1.5	M 20 x 65
CET 3 ST 250	250	3"	90	70.0	102.5	140	80	1.5	M 20 x 75
CET 312 ST 250	250	3.1/2"	102	80.0	102.5	140	90	1.5	M 20 x 90
CET 4 ST 250	250	4"	114	90.0	113.2	160	105	1.5	M 24 x 100

PN = nominālais spiediens PB = maks. ekspluatācijas spiediens